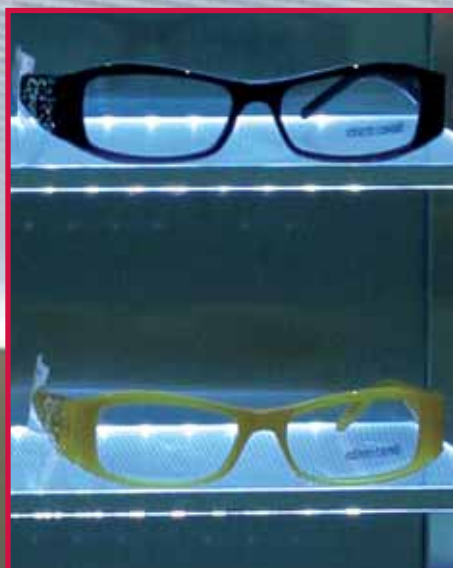


Plaque de lumière à diodes

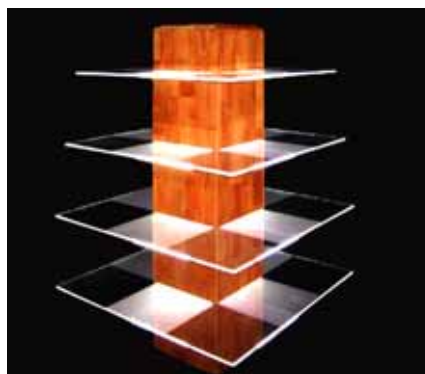
## Finesse et raffinement

- Tablette éclairante à diodes.
- Eclairage homogène, haute luminosité.
- Rendu exceptionnel pour toute P.L.V.
- Idéale pour la décoration d'intérieur.
- Facile à installer et à entretenir.
- Met en valeur vos produits .
- Produit froid (aucune émission de chaleur).



- S'intègre dans tout mobilier.
- Faible consommation.

## ■ Aménagement, architecture d'intérieur, équipement de magasins



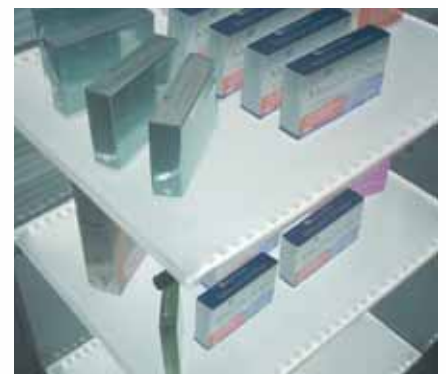
**DECO**

**BUREAU**

**BAR**

**RESTAURANT**

## ■ Eclairage de meubles, comptoirs publicitaires et gondoles



**PLV**

**MAGASIN**

**RAYON**

**MOBILIER**

## ■ Fiche technique

1 ou 2 traits de Led SMD.

Concept unique de rétro-projection de la lumière par gravures laser intégrées sur toute la surface.



Transfo 12 V fourni avec chaque Tabled.

Epaisseur 8mm.



Chaque Tabled se pose facilement dans vos meubles en lieu et place de vos étagères.

### Options :

- Araignée d'alimentation pour 5 ou 10 Tabled (1 seul transfo).
- Porte étiquettes.
- Dimensions sur mesure possibles.
- Formes galbées sur gabarit.

### COLORIS :

- Disponible à partir de fin 2007



## ■ Descriptif technique

| Nbre de ligne de led | Taille(mm)  | Puissance | Intensité | Tension | IP | Connexion | Matériaux         | Couleur |
|----------------------|-------------|-----------|-----------|---------|----|-----------|-------------------|---------|
| 1 trait              | 152x152X8   | 1.8 W     | 0.15      | 12 V    | 20 | JACK 3.5  | Plexi transparent | Blanc   |
| 1 trait              | 203x203X8   | 2.4 W     | 0.2       | 12 V    | 20 | JACK 3.5  | Plexi transparent | Blanc   |
| 1 trait              | 254x254X8   | 3 W       | 0.25      | 12 V    | 20 | JACK 3.5  | Plexi transparent | Blanc   |
| 1 trait              | 300x300X8   | 3.6 W     | 0.3       | 12 V    | 20 | JACK 3.5  | Plexi transparent | Blanc   |
| 1 trait              | 600x300X8   | 7.2 W     | 0.6       | 12 V    | 20 | JACK 3.5  | Plexi transparent | Blanc   |
| 1 trait              | 1200x300X8  | 15 W      | 1.25      | 12 V    | 20 | JACK 3.5  | Plexi transparent | Blanc   |
| 1 trait              | 1800x300X8  | 22.8 W    | 1.9       | 12 V    | 20 | JACK 3.5  | Plexi transparent | Blanc   |
| 2 traits             | 600x600X8   | 14.4 W    | 1.2       | 12 V    | 20 | JACK 3.5  | Plexi transparent | Blanc   |
| 2 traits             | 900x900X8   | 22.8 W    | 1.9       | 12 V    | 20 | JACK 3.5  | Plexi transparent | Blanc   |
| 2 traits             | 1000x1000X8 | 25.2 W    | 2.1       | 12 V    | 20 | JACK 3.5  | Plexi transparent | Blanc   |
| 2 traits             | 1800x600X8  | 45.6 W    | 3.8       | 12 V    | 20 | JACK 3.5  | Plexi transparent | Blanc   |

Plus d'info [www.winlight.eu](http://www.winlight.eu)

S.A.R.L. D2C au capital de 100 000 Euros - SIRET 439 207 200 00015 - NAF 744 A

"Nous n'avons pas fini de vous éblouir® ..."

